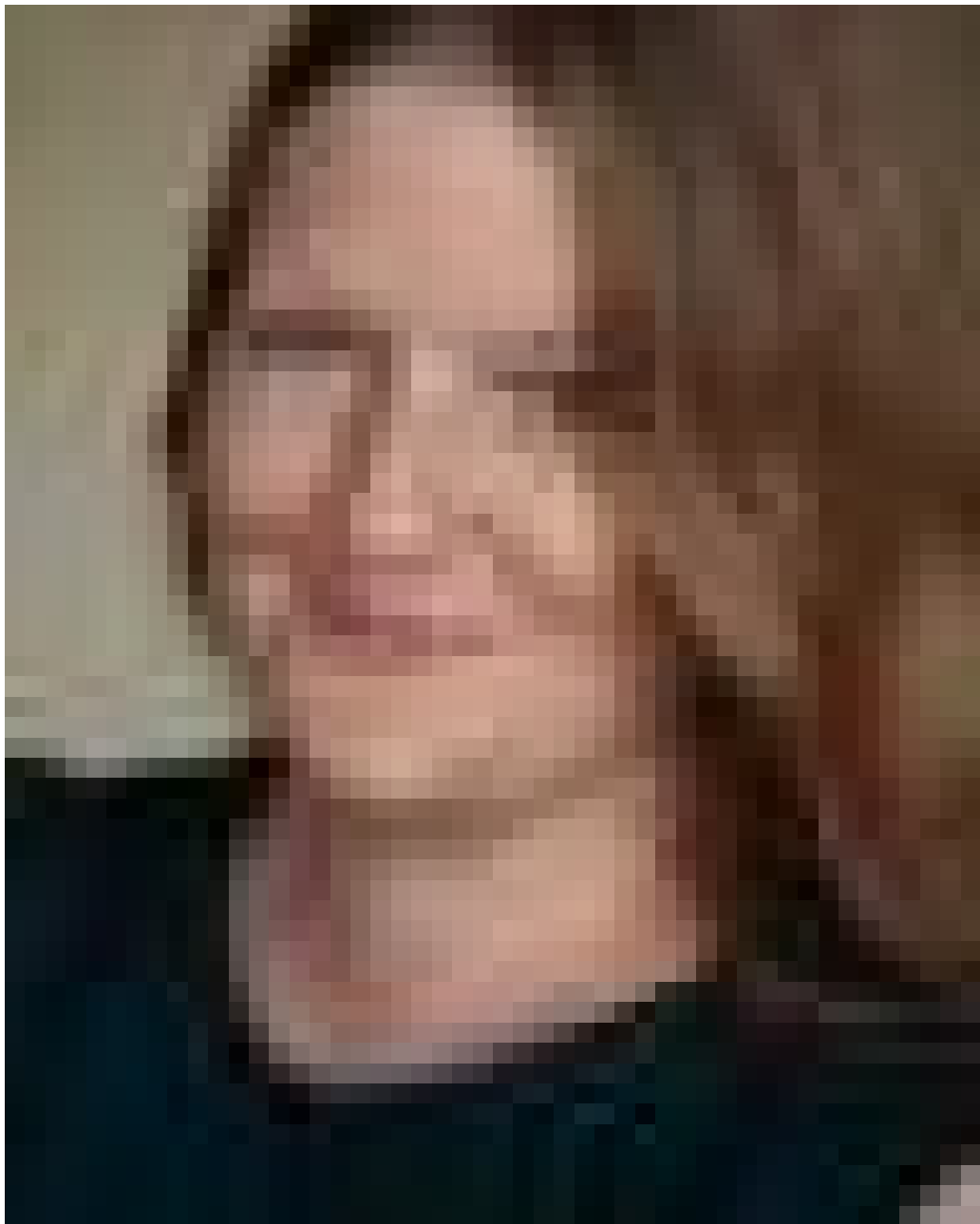


deployteq

# deployteq

[Helpcenter](#) > [Community](#) > [Verbetervoorstellen](#) > [Widen data model table names and input fields](#)

Widen data model table names and input fields Closed - Fixed



- Deployteq - Suzanne Martens
- **Forum naam:** #Verbetervoorstellen

The table names of data model tables are not readable after the 8th character. Please widen the table or place the table name on a separate line from the icons. Displaying the full name on mouse-over is also an option. The same applies to the input fields of a data model table, as they are also poorly readable due to being truncated.

---

Tabelnamen van datamodel tabellen zijn niet leesbaar na het 8e karakter. Graag de tabel breder maken, of de tabelnaam op een andere regel zetten dan de icoontjes. De volledige naam tonen bij een mouse-over is ook een optie. Ditzelfde geldt voor de invulvelden van een datamodel-tabel. Deze zijn ook slecht leesbaar doordat ze afgebroken worden.

Reactie (1)



**Deployteq - Suzanne Martens**

1 jaar geleden

20231207: Deze feature zal in de eerstkomende release zitten / This feature will be added in the upcoming release