

## Welke e-learning modules biedt Deployteq aan?

Deployteq - Suzanne Martens - 2024-11-13 - Reacties (0) - Training

In de [Deployteq Academy](#) kun je meerdere online modules vinden. We beschrijven ze hieronder, en ook hoe je toegang kan krijgen tot de modules!

### Question

Heb jij behoefte aan meer e-learning? Laat ons weten over welk onderwerp je graag een e-learning module zou willen volgen!

Mail je voorstel naar [trainingen@deployteq.com](mailto:trainingen@deployteq.com)

### Vrij toegankelijk

De e-learning 'Webhooks en Deployteq: hoe werkt het?' is vrij toegankelijk voor iedereen.

Wil je je website of systeem integreren met het Deployteq-platform? Transactionele e-mails maken met behulp van de sjablonen en tools waar je aan gewend bent? Klant- en bestelgegevens direct opslaan in het datamodel? Met de Deployteq webhook-ontvanger kan dit eenvoudig worden ingesteld. Maar hoe precies? In deze e-learningmodule in de Deployteq Academy zullen we je stap voor stap door het proces begeleiden, zodat je jezelf al snel een ware webhook-expert kunt noemen!

De e-learning is gratis en duurt circa 1 tot 3 uur om te voltooien, afhankelijk van je leerbehoeften en kennisniveau. Na afronding ontvang je een certificaat. De e-learning is in zowel Engels als Nederlands beschikbaar.



deployteq

Wil je jouw website of systeem integreren met het Deployteq-platform?  
Transactionele e-mails maken met de sjablonen en tools die je gewend bent? Klant- en bestelgegevens direct opslaan in het datamodel?

Om een account aan te maken en je aan te melden voor de module neem je de volgende stappen:

- Ga naar de [Deployteq Academy](#).
- Nieuwe bezoeker? Klik op de knop '**Nieuw account aanmaken**' en volg de instructies.
- Terugkerende bezoeker? Log in of gebruik de link 'Uw gebruikersnaam of wachtwoord vergeten?' om een nieuw wachtwoord aan te vragen.
- Als je bent ingelogd, zie je de inschrijfoptie voor deze e-learningmodule op de startpagina staan.

---

Alleen toegankelijk na het volgen van de Basistraining

Heb je de Basistraining bij ons afgerond en ben je Deployteq Certified, dan ontvang je vanzelf de inloggegevens voor de Deployteq Academy. Daar staat de Basistraining voor je klaar. Deze bestaat uit 9 modules, en is bedoeld als opfrisser voor alles wat er behandeld is in de klassikale training. Je wordt stap voor stap meegenomen door verschillende basishandelingen op het gebied van campagnes, profielen, content, rapporten, planning, CRM en analytics.

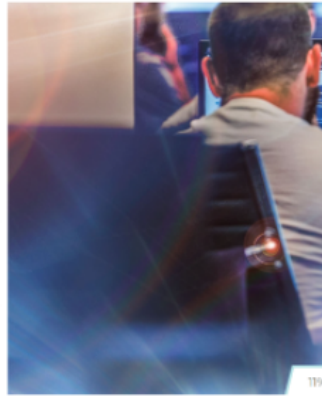
De e-learning is in het Nederlands en Engels beschikbaar. Zodra je bent gestart heb je een jaar lang toegang tot de Basistraining.

## Menu

In deze cursus leer je alles over campagnes in Deployteq. Op het einde kun je in een samenvatting de belangrijkste punten teruglezen.

De samenvatting wordt beschikbaar als de andere onderdelen zijn afgerond.

Nieuwe campagne
Objecten
Campagnevelden
Extra opties
Samenvatting



< Vorige Volgende >

---

Op aanvraag

### **E-learning over Deliverability**

De training bestaat uit 3 online modules. Na het volgen van deze training kan je:

- Uitleggen wat Deliverability is
- Uitleggen waarom Deliverability belangrijk is voor je organisatie
- De vijf pilaren van Deliverability benoemen
- Op het gebied van elke pilaar effectieve acties uitzetten en aanpassingen doorvoeren om je Deliverability te verbeteren
- Benoemen welke functionaliteiten in Deployteq bijdragen aan de Deliverability van

een mailing en hoe deze in te zetten zijn

- Benoemen wat BIMl is

De e-learning is in het Nederlands en Engels beschikbaar. Deze training kan je aanvragen via [trainingen@deployteq.com](mailto:trainingen@deployteq.com)

### Menu

In dit eerste deel van de cursus over Deliverability binnen Deployteq leer je over een aantal relevante definities en waarom Deliverability nou zo belangrijk is.

Ná het voltooien van de twee hoofdstukken kun je in de samenvatting de belangrijkste punten teruglezen. In de quiz kun je testen of je alles goed hebt begrepen.

Relevante definities

Waarom Deliverability?

Samenvatting

Quiz



## E-learning Perfecte Profielen

In deze training leer je over de werking van profielen in de praktijk en hoe je efficiënt - en vooral praktisch - profielen kunt bouwen met een scherpe insteek op de performance.

De volgende onderwerpen komen aan bod:

- Velden, condities en kolommen
- Operator
- Context
- Efficiëntie: best practices
- Indexes
- Operators binnen condities
- In Profile

De e-learning is in het Nederlands en Engels beschikbaar. Deze training kan je aanvragen via [trainingen@deployteq.com](mailto:trainingen@deployteq.com)